



CONSULTORÍA EN INGENIERÍA,
GEOMÁTICA Y SIGS

GESTIÓN DEL PATRIMONIO ARQUEOLÓGICO

ARQUEOLOGÍA

www.cigmap.com.co



Protección, documentación y conservación de la memoria del territorio

Ofrecemos servicios especializados en arqueología y gestión del patrimonio cultural, orientados a la identificación, documentación, análisis y protección de bienes arqueológicos en el marco de proyectos de infraestructura, urbanismo, medio ambiente y ordenamiento territorial.

Nuestro enfoque integra herramientas técnicas, metodologías arqueológicas y tecnologías geomáticas para contribuir a la preservación del patrimonio cultural, garantizando el cumplimiento normativo y promoviendo una relación responsable entre el desarrollo y la memoria histórica del territorio.



¿Por qué es importante el patrimonio arqueológico?



El patrimonio arqueológico representa las huellas materiales de las sociedades que habitaron el territorio antes que nosotros. Cada hallazgo —desde fragmentos cerámicos hasta estructuras antiguas— aporta información invaluable sobre la historia, las dinámicas culturales y la transformación del paisaje a lo largo del tiempo.

Su estudio y conservación permiten:



PROTEGER LA MEMORIA COLECTIVA.



COMPRENDER LA EVOLUCIÓN DE LOS TERRITORIOS Y COMUNIDADES.



FORTALECER LA IDENTIDAD CULTURAL.



GENERAR CONOCIMIENTO CIENTÍFICO E HISTÓRICO.



INTEGRAR EL PATRIMONIO EN PROCESOS DE DESARROLLO SOSTENIBLE.





Servicios asociados

PROGRAMAS DE ARQUEOLOGÍA PREVENTIVA (PAP)

PROSPECCIÓN Y DIAGNÓSTICO ARQUEOLÓGICO

MONITOREO ARQUEOLÓGICO EN OBRA

REGISTRO Y DOCUMENTACIÓN DE HALLAZGOS

LEVANTAMIENTOS TOPOGRÁFICOS Y GEORREFERENCIACIÓN

FOTOGRAMETRÍA Y MODELOS 3D DE PIEZAS Y CONTEXTOS ARQUEOLÓGICOS

INVENTARIO Y CARACTERIZACIÓN DE BIENES PATRIMONIALES

CARTOGRAFÍA ARQUEOLÓGICA Y ANÁLISIS ESPACIAL

ELABORACIÓN DE INFORMES TÉCNICOS Y DOCUMENTACIÓN ANTE EL ICANH

GESTIÓN Y MANEJO DE COLECCIONES ARQUEOLÓGICAS

Tecnología aplicada al patrimonio

Integramos tecnologías geomáticas y herramientas digitales para obtener documentación precisa y no invasiva de bienes patrimoniales.



DRONES Y FOTOGRAMETRÍA

Captura aérea de alta resolución para documentación precisa y ortofotos.



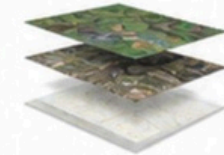
ESCANEADO Y MODELADO 3D

Generación de nubes de puntos y modelos tridimensionales de alta precisión.



SISTEMAS DE INFORMACIÓN GEOGRÁFICA (SIG)

Gestión, análisis y visualización de información geoespacial del patrimonio.



GNSS Y GEORREFERENCIACIÓN

Posicionamiento preciso y georreferenciación de bienes patrimoniales.



CARTOGRAFÍA DIGITAL Y ANÁLISIS ESPACIAL

Elaboración de mapas temáticos y análisis espacial para la toma de decisiones.



REGISTRO FOTOGRÁFICO TÉCNICO DE ALTA CALIDAD

Documentación visual detallada para conservación y monitoreo.



Estas herramientas permiten generar modelos digitales detallados, ortofotos, planos y bases de datos espaciales que facilitan la conservación y monitoreo del patrimonio inmueble.



DOCUMENTACIÓN PRECISA
Información confiable para la conservación.



CONSERVACIÓN DEL PATRIMONIO
Tecnología no invasiva que protege el valor histórico y cultural.



MODELOS DIGITALES DETALLADOS
Representaciones 3D para análisis y restauración.



TOMA DE DECISIONES INFORMADA
Análisis espacial que apoya la gestión y planificación.



GESTIÓN EFICIENTE DE LA INFORMACIÓN
Bases de datos organizadas y georreferenciadas.





Beneficios de la Gestión del Patrimonio Arqueológico

- ✓ Cumplimiento de requisitos normativos y ambientales
- ✓ Protección del patrimonio cultural durante el desarrollo de proyectos
- ✓ Información técnica y espacial precisa
- ✓ Documentación digital y trazabilidad de hallazgos
- ✓ Integración entre arqueología, ingeniería y geomática
- ✓ Acompañamiento técnico especializado durante todas las etapas del proyecto





Un compromiso con la memoria del territorio

Creemos que el desarrollo y la conservación del patrimonio pueden coexistir cuando el territorio se comprende y se estudia con responsabilidad.

Cada hallazgo arqueológico representa una oportunidad para conectar el presente con la historia y preservar el legado cultural para las futuras generaciones.

Consultoría en Ingeniería, Geomática y Medio Ambiente S.A.S.



Somos una empresa 100% Colombiana. Contamos con un equipo multidisciplinar, que desde el 2013 se ha ido fortaleciendo, e integrando las ingenierías como lo son la Ingeniería Topográfica, la Ingeniería Catastral y Geodésica, la Ingeniería Ambiental y la Ingeniería Forestal, así como profesionales de carreras afines como lo son la Geología, Arqueología, entre otras.

- Satisfacción total del cliente
- Calidad en nuestros productos y servicios
- Ética profesional
- Equipo de trabajo multidisciplinario

Buscamos ser una empresa líder y reconocida por ofrecer soluciones innovadoras a proyectos de ingeniería a través del fortalecimiento del capital humano, la excelencia en nuestros productos y servicios y la aplicación de la tecnología de vanguardia.

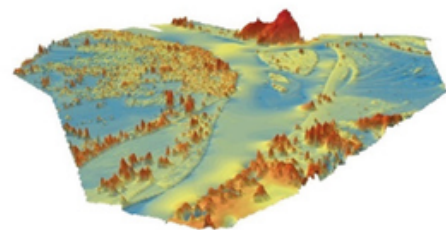
La información geográfica juega un papel protagónico en actividades como monitoreos ambientales, bienes raíces, exploración y explotación petrolera, minería, oceanografía, ordenamiento territorial, navegación, proyectos de infraestructura, entre otros. Es clave poder administrar estos datos geográficos de tal forma que se garantice que se está representando fielmente la realidad y así poder analizar y entregar resultados de forma rápida y confiable.

La geomática es la ciencia que integra las diferentes formas de captura, procesamiento y análisis de información georeferenciada, apoyada de un rango variado de disciplinas como la topografía, fotogrametría, geodesia, etc.

CIGmap S.A.S. es una compañía especializada en el manejo de este tipo de información en todas las etapas de un proyecto, desde la captura de los datos hasta el modelamiento y visualización de los resultados.

Brindamos servicios profesionales para proyectos de ingeniería, infraestructura y medio ambiente; apoyados en información geoespacial y cartográfica para proporcionar criterios adecuados que guíen la toma de decisiones del cliente basados en la experiencia de nuestro personal, el mejoramiento continuo y la implementación de tecnología de punta, superando sus expectativas con calidad y eficiencia.

Nuestra compañía está especializada en el manejo de este tipo de información en todas las etapas de un proyecto, desde la captura de los datos hasta el modelamiento y visualización de los resultados.





www.cigmap.com.co

Consultoría en Ingeniería, Geomática y Medio Ambiente S.A.S.
CIGMAP S.A.S.

© Todos los derechos reservados

Bogotá, Colombia

www.cigmap.com.co

cigmap.sas@gmail.com

