



CONSULTORÍA EN INGENIERÍA,
GEOMÁTICA Y MEDIO AMBIENTE S.A.S.

GESTIÓN DEL PATRIMONIO INMUEBLE

ARQUEOLOGÍA

www.cigmap.com.co



Conservación, documentación y valoración del patrimonio construido

Ofrecemos servicios especializados en gestión del patrimonio inmueble orientados a la identificación, documentación, análisis y conservación de bienes arquitectónicos, históricos y culturales, contribuyendo a la protección de la memoria urbana y territorial.

Nuestro enfoque integra herramientas técnicas, levantamientos geomáticos, tecnologías digitales y análisis espacial para apoyar procesos de conservación, restauración, planificación y gestión de inmuebles patrimoniales en contextos urbanos y rurales.



¿Qué es el patrimonio inmueble?

El patrimonio inmueble está conformado por edificaciones, estructuras, espacios urbanos y elementos arquitectónicos que poseen valor histórico, cultural, arquitectónico, simbólico o social para una comunidad.

Estos bienes representan la evolución del territorio y conservan la memoria material de diferentes épocas, estilos constructivos y dinámicas culturales.

Su adecuada gestión permite:

- Preservar la identidad histórica y cultural.
- Proteger edificaciones y espacios de valor patrimonial.
- Apoyar procesos de restauración y conservación.
- Integrar el patrimonio al desarrollo urbano sostenible.
- Generar información técnica para toma de decisiones.



Servicios asociados

- ✓ Inventario y caracterización de bienes inmuebles patrimoniales
- ✓ Levantamientos arquitectónicos y topográficos
- ✓ Fotogrametría y modelos 3D de edificaciones
- ✓ Registro gráfico y documental de inmuebles históricos
 - ✓ Cartografía patrimonial y análisis espacial
 - ✓ Diagnóstico del estado de conservación
- ✓ Apoyo técnico para procesos de restauración y conservación
- ✓ Georreferenciación y bases de datos patrimoniales
 - ✓ Elaboración de fichas técnicas e informes especializados
- ✓ Apoyo en procesos normativos y de gestión cultural

Tecnología aplicada al patrimonio

Integramos tecnologías geomáticas y herramientas digitales para obtener documentación precisa y no invasiva de bienes patrimoniales.



DRONES Y FOTOGRAMETRÍA

Captura aérea de alta resolución para documentación precisa y ortofotos.



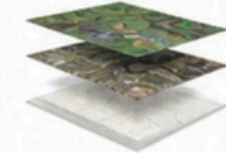
ESCANEADO Y MODELADO 3D

Generación de nubes de puntos y modelos tridimensionales de alta precisión.



SISTEMAS DE INFORMACIÓN GEOGRÁFICA (SIG)

Gestión, análisis y visualización de información geoespacial del patrimonio.



GNSS Y GEORREFERENCIACIÓN

Posicionamiento preciso y georreferenciación de bienes patrimoniales.



CARTOGRAFÍA DIGITAL Y ANÁLISIS ESPACIAL

Elaboración de mapas temáticos y análisis espacial para la toma de decisiones.



REGISTRO FOTOGRÁFICO TÉCNICO DE ALTA CALIDAD

Documentación visual detallada para conservación y monitoreo.



Estas herramientas permiten generar modelos digitales detallados, ortofotos, planos y bases de datos espaciales que facilitan la conservación y monitoreo del patrimonio inmueble.



DOCUMENTACIÓN PRECISA
Información confiable para la conservación.



CONSERVACIÓN DEL PATRIMONIO
Tecnología no invasiva que protege el valor histórico y cultural.



MODELOS DIGITALES DETALLADOS
Representaciones 3D para análisis y restauración.



TOMA DE DECISIONES INFORMADA
Análisis espacial que apoya la gestión y planificación.



GESTIÓN EFICIENTE DE LA INFORMACIÓN
Bases de datos organizadas y georreferenciadas.





Beneficios de la Gestión del Patrimonio Inmueble

- ✓ Documentación técnica precisa y actualizada
 - ✓ Conservación digital del patrimonio arquitectónico
 - ✓ Soporte para proyectos de restauración e intervención
- ✓ Información espacial para planeación y gestión territorial
- ✓ Integración entre patrimonio, tecnología y urbanismo
- ✓ Reducción de riesgos de pérdida de información histórica
- ✓ Cumplimiento de requerimientos técnicos y normativos

Patrimonio y territorio

El patrimonio inmueble no solo representa edificaciones antiguas: es parte de la identidad y memoria colectiva de las ciudades y comunidades. Su conservación fortalece el vínculo entre pasado y presente, permitiendo que el desarrollo urbano dialogue con la historia y la cultura del territorio.

Tecnología y conocimiento al servicio de la conservación del patrimonio construido.



Consultoría en Ingeniería, Geomática y Medio Ambiente S.A.S.



Somos una empresa 100% Colombiana. Contamos con un equipo multidisciplinar, que desde el 2013 se ha ido fortaleciendo, e integrando las ingenierías como lo son la Ingeniería Topográfica, la Ingeniería Catastral y Geodésica, la Ingeniería Ambiental y la Ingeniería Forestal, así como profesionales de carreras afines como lo son la Geología, Arqueología, entre otras.

- Satisfacción total del cliente
- Calidad en nuestros productos y servicios
- Ética profesional
- Equipo de trabajo multidisciplinario

Buscamos ser una empresa líder y reconocida por ofrecer soluciones innovadoras a proyectos de ingeniería a través del fortalecimiento del capital humano, la excelencia en nuestros productos y servicios y la aplicación de la tecnología de vanguardia.

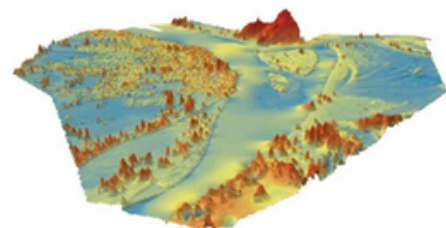
La información geográfica juega un papel protagónico en actividades como monitoreos ambientales, bienes raíces, exploración y explotación petrolera, minería, oceanografía, ordenamiento territorial, navegación, proyectos de infraestructura, entre otros. Es clave poder administrar estos datos geográficos de tal forma que se garantice que se está representando fielmente la realidad y así poder analizar y entregar resultados de forma rápida y confiable.

La geomática es la ciencia que integra las diferentes formas de captura, procesamiento y análisis de información georeferenciada, apoyada de un rango variado de disciplinas como la topografía, fotogrametría, geodesia, etc.

CIGmap S.A.S. es una compañía especializada en el manejo de este tipo de información en todas las etapas de un proyecto, desde la captura de los datos hasta el modelamiento y visualización de los resultados.

Brindamos servicios profesionales para proyectos de ingeniería, infraestructura y medio ambiente; apoyados en información geoespacial y cartográfica para proporcionar criterios adecuados que guíen la toma de decisiones del cliente basados en la experiencia de nuestro personal, el mejoramiento continuo y la implementación de tecnología de punta, superando sus expectativas con calidad y eficiencia.

Nuestra compañía está especializada en el manejo de este tipo de información en todas las etapas de un proyecto, desde la captura de los datos hasta el modelamiento y visualización de los resultados.





www.cigmap.com.co

Consultoría en Ingeniería, Geomática y Medio Ambiente S.A.S.

CIGMAP S.A.S.

© Todos los derechos reservados

Bogotá, Colombia

www.cigmap.com.co

cigmap.sas@gmail.com

